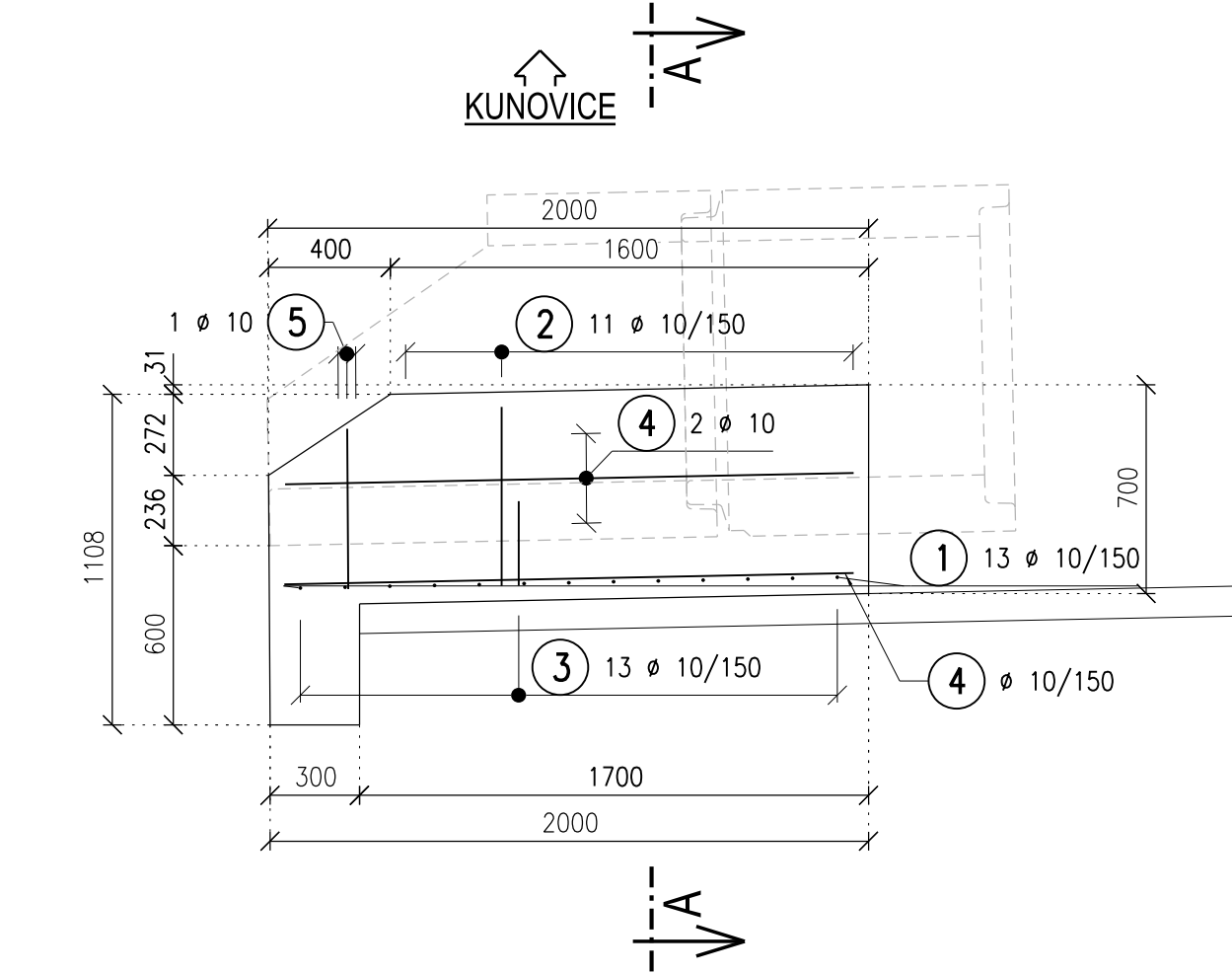
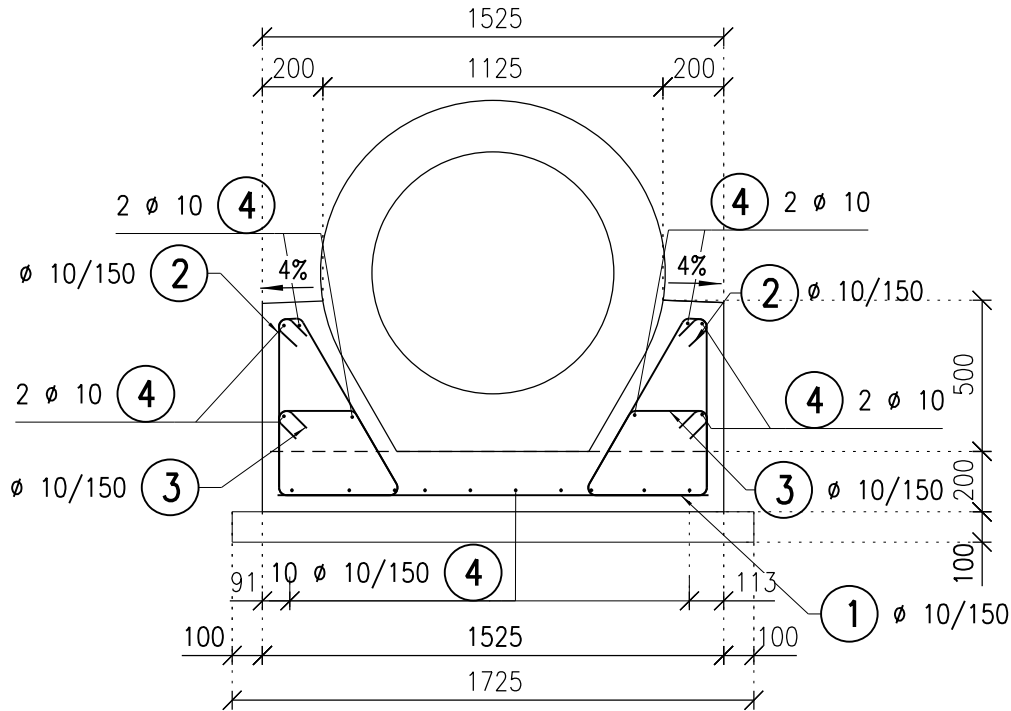


Oprava trati v úseku Kunovice - Veselí nad Moravou
SO 11-21-05 Železniční propustek v ev. km 98,855
TVAR A VÝZTUŽ ZESÍLENÉHO ZÁKLADU
POHLED 1:25



ŘEZ A - A



VÝZTUŽ KÓTOVÁNA NA VNĚJŠÍ ROZMĚR
DLE ČSN EN ISO 3766 (METODA A)

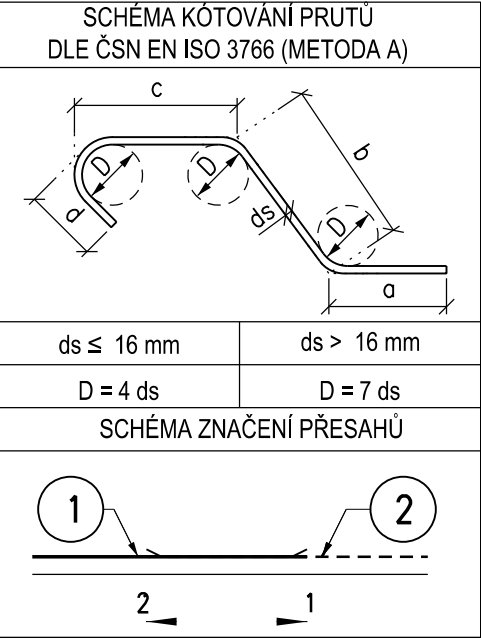


SCHÉMA VÝZTUŽE

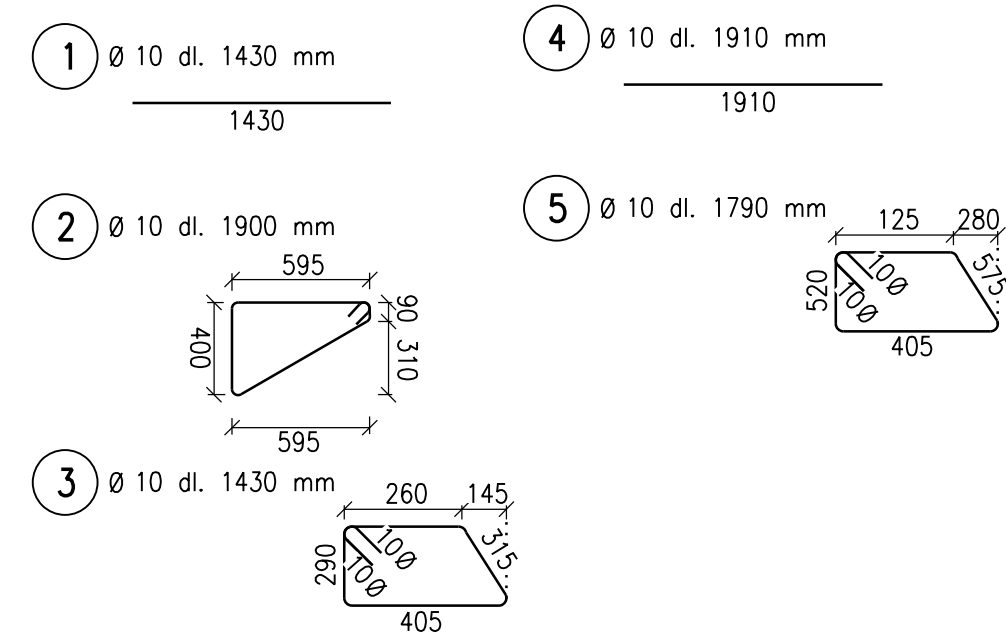
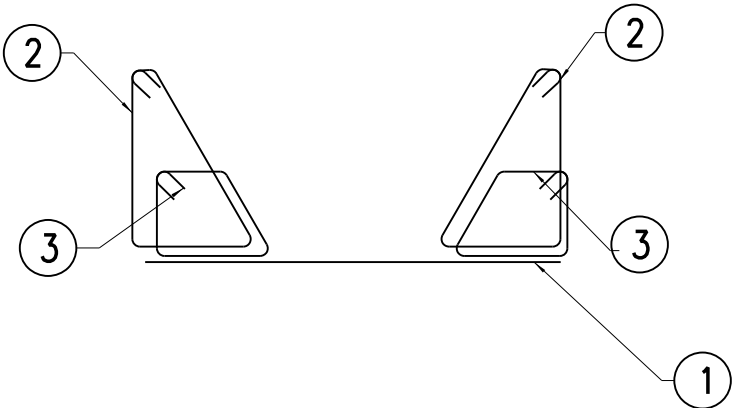


SCHÉMA PRUTŮ



VÝKAZ VÝZTUŽE

POL.	Ø [mm]	POČET [ks]	JEDNOTL. DĚLKA [m]	CELKOVÁ DĚLKA [m]	CELKOVÁ HMOTN. [kg]
1	10	13	1,43	18,59	11.47
2	10	22	1,90	41,80	25.79
3	10	26	1,43	37,18	22.94
4	10	18	1,91	34,38	21.21
5	10	2	1,79	3,58	2.21

CELKOVÁ HMOTNOST [kg]: 83.62

KRYTÍ:

C_{nom} = 50 mm

C_{min} = 40 mm

MATERIÁLY:

PODKLADNÍ BETON: C 12/15 XA1 (CZ, F.2) CI 1,00 - D_{max}22 - S3, dle ČSN EN206

ZÁKLADY: C 25/30 XF3, (CZ, F.2) CI 0,40 - D_{max}22 - S3, DLE ČSN EN 206, max. průsak 20 mm

BETONÁŘSKÁ VÝZTUŽ B 500B

			ČÍSLO SOUPRAVY:
REVIZE Č.	DATUM	ZMĚNA	



MORAVIA CONSULT Olomouc a.s.
LEGIONÁŘSKÁ 1085/8 , 779 00 Olomouc

tel.: +420 585 570 444
IDS: kjee9md
e-mail: moravia@moravia.cz
http://www.moravia.cz

OBJEDNATEL		 Správa železnic, státní organizace v zastoupení: Správa železnic, státní organizace, Oblastní ředitelství Olomouc, Nerudova 1, 779 00 Olomouc	
HLAVNÍ INŽENÝR PROJEKTU		ING. IVO ZVEJŠKA <i>Zvejška</i>	VEDOUČÍ TÝMU: ING. IVO ZVEJŠKA <i>Zvejška</i>
ODPOVĚDNÝ PROJ. OBJ., PS		NAVRHL, VYPRACOVAL	KONTROLOVAL
ZUZANA KOUDELÁKOVÁ <i>Koudeľáková</i>		ZUZANA KOUDELÁKOVÁ <i>Koudeľáková</i>	ING. MARIÁN HOLLÝ <i>Hollý</i>
KRAJ: ZLÍNSKÝ		POVĚŘENÝ OÚ: UHERSKÉ HRADIŠTĚ	OBEC: KUNOVICE
Oprava trati v úseku Kunovice – Veselí nad Moravou – aktualizace PD		ZAK. ČÍSLO MCO	23 - 026 - 231- TP
		ÚČEL	AKTUALIZACE DUSP
		DATUM	ČERVEN 2023
		FORMÁT	6 A4
SO 11-21-05 Propustek v km 98,855		MĚŘÍTKO	1:25
TVAR A VÝZTUŽ ZESÍLENÉHO ZÁKLADU		ČÁST	POŘ.Č.
		D.2.1.4	2.6